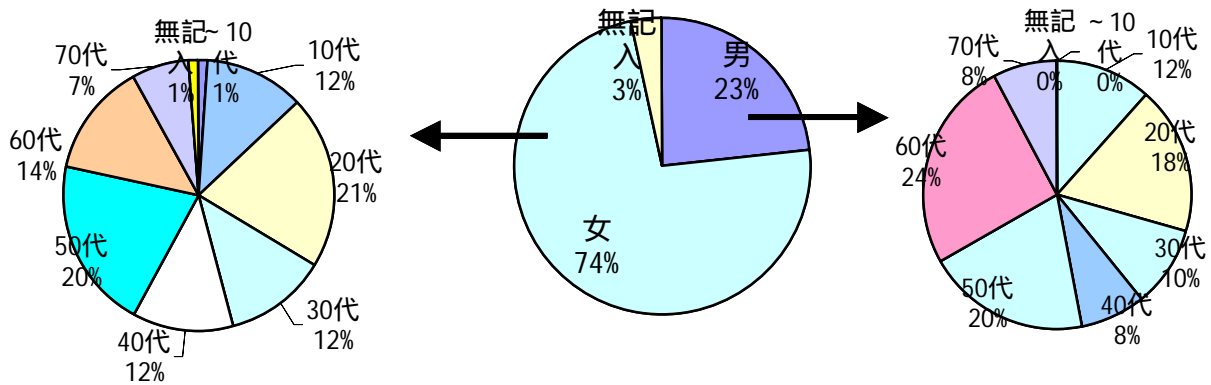


駒ヶ根マンドリー / 第26回定期演奏会アンケート集計結果

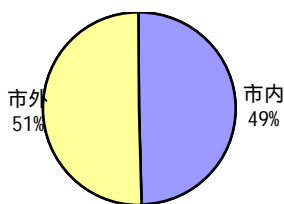
入場者数	当日券	アンケート数	回収率
303		219	72%

年齢・性別

	～10代	10代	20代	30代	40代	50代	60代	70代～	無記入	合計
男		6	9	5	4	10	13	4		51
女	2	19	33	20	19	33	22	11	2	161
無記入					1	2	1	1	2	7
計	2	25	42	25	24	45	36	16	4	219



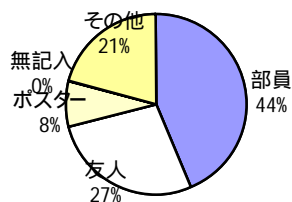
どこからお越しになりましたか。



市外の内訳

市内	108	高森	2
伊那	33	飯田	2
市外	21	中川	2
飯島	14	その他	16
松本	6		
宮田	6		
南箕輪	5		
箕輪	4		

この演奏会をどこでお知りになりましたか。



その他の内訳

はがき	11
家族等	8
有線	4
新聞	1
その他	3

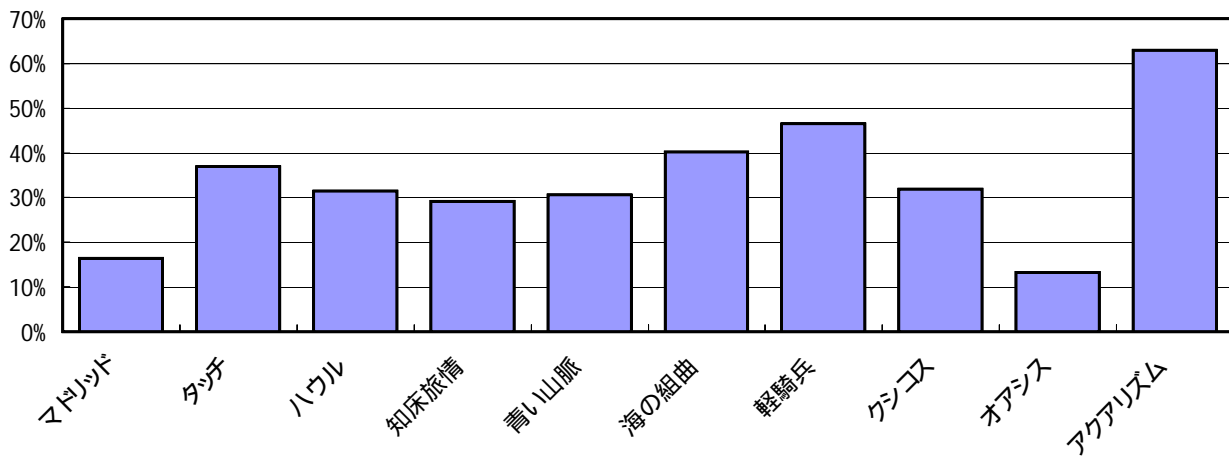
ギター・マンドリンの経験はありますか。

ギター経験あり	47	マンドリン経験あり	34
---------	----	-----------	----

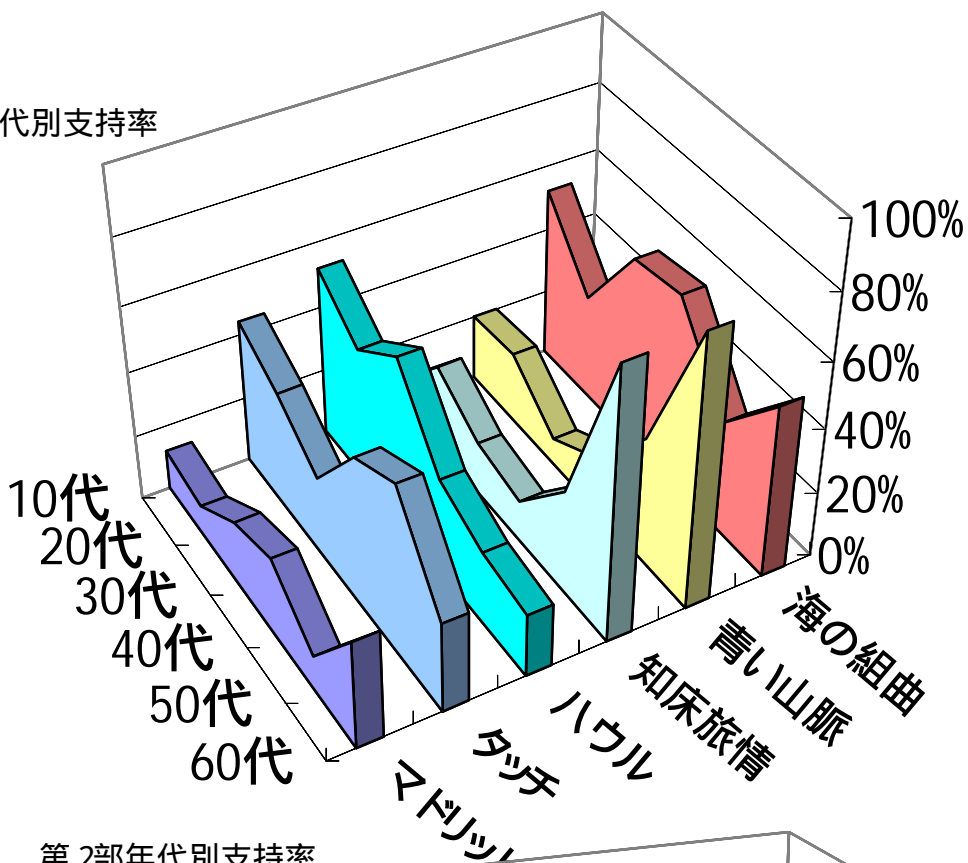
印象に残った曲目

曲名	～10歳	10代	20代	30代	40代	50代	60代	70代～	合計
マドリッドの宵		3	4	5	6	5	4	8	35
タッチ	2	11	15	6	11	24	7	3	79
ハウルの動く城より	1	13	17	13	7	10	4	3	68
知床旅情		2	11	4	3	14	19	11	64
青い山脈		5	9	2	4	17	20	10	67
海の組曲		13	13	14	14	15	14	5	88
軽騎兵序曲		13	20	11	12	23	15	7	101
クシコスポスト	1	11	8	10	7	13	15	5	70
オアシスにて		3	4	5	2	5	6	4	29
アクアリズム		18	29	19	15	30	17	8	136

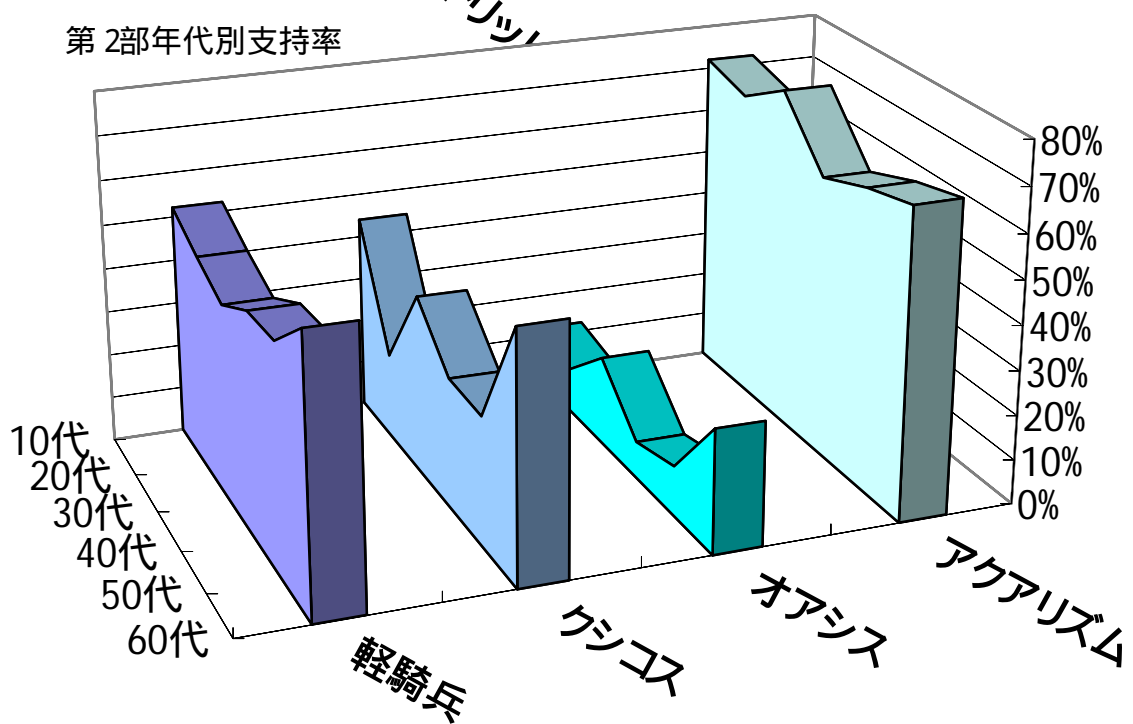
(合計には年代無記入を含む)



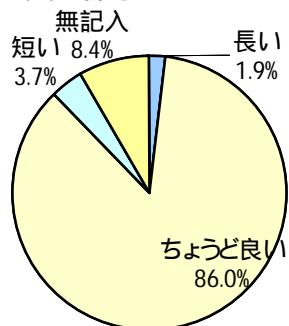
第1部年代別支持率



第2部年代別支持率



演奏時間はいかがでしたか。



演奏してほしい曲

ディズニー		ボレロ	
藤掛の曲	2	クリスマスソング	
アイネクライネ		カラーチェの曲	
王様のレストラン		浜辺の歌	
カノン	3	禁じられた遊び	
怪獣のバラード		サザエさん	
アルヴァーマ序曲	3	久石譲	2
美空ひばり		映画音楽	
ビートルズ		島歌	
カーペンターズ		アルハンブラの思い出	
ひまわり		川の流れるのように	
桜坂		太陽がいっぱい	
マツケンサンバ	2	フォークソング	
北国の春	3	チマローザ	
知っている曲	3	東京ラブソディー	
ホールニューワールド		シルクロード	
オペラ座の怪人		コンドルは飛んで行く	
クラシック		エデンの東	
恋のマイアヒ		民謡	2
世界に一つだけの花	2	ラテン	
四季		カンツォーネ	
女子十二楽坊		シバの女王	
童謡	4	丘を越えて	
涙そうそう	2	365歩のマーチ	
アメージンググレース		四季の歌	